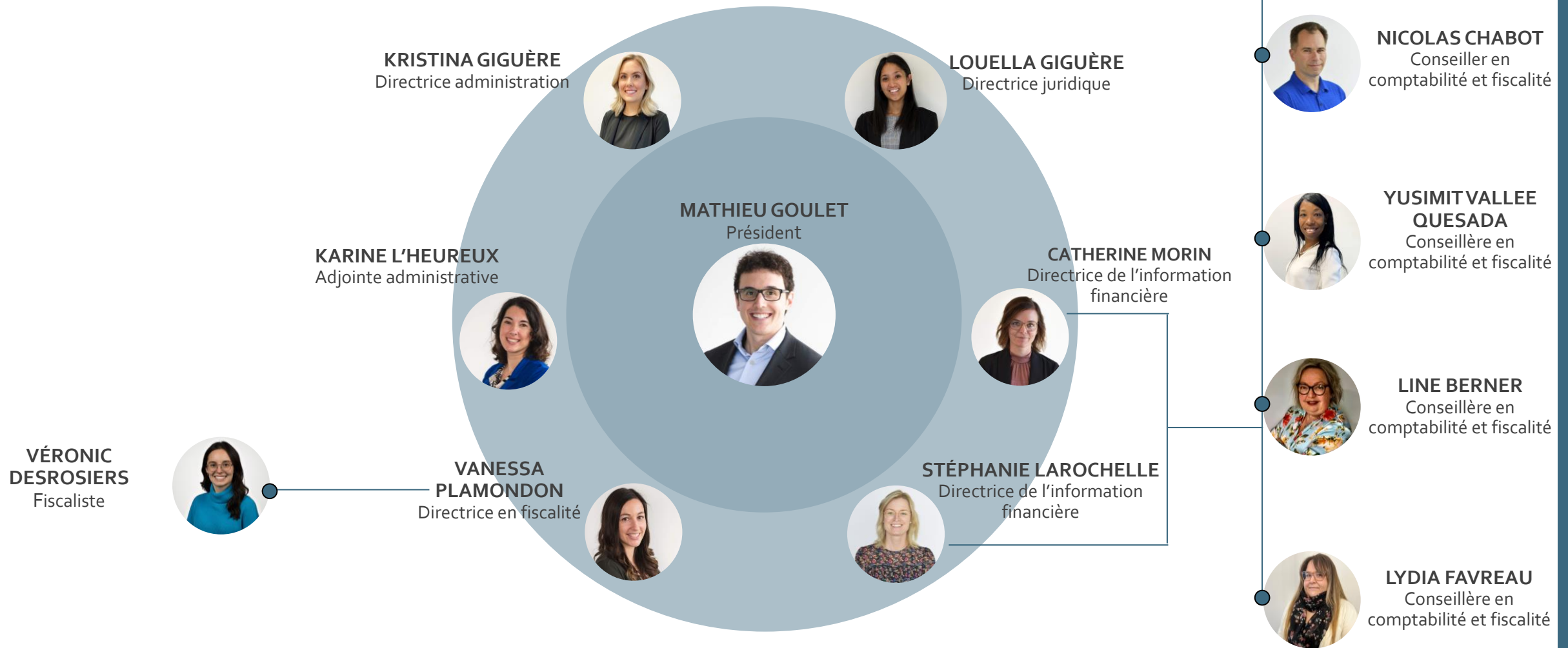


Gestion Tréma CPA inc.



KRISTINA GIGUÈRE
Directrice administration



LOUELLA GIGUÈRE
Directrice juridique



MATHIEU GOULET
Président



KARINE L'HEUREUX
Adjointe administrative



CATHERINE MORIN
Directrice de l'information financière



VÉRONIC DESROSIERS
Fiscaliste



VANESSA PLAMONDON
Directrice en fiscalité



STÉPHANIE LAROCHELLE
Directrice de l'information financière



PHOTO À VENIR

ÈVE ALLARD
Conseillère en comptabilité et fiscalité



NICOLAS CHABOT
Conseiller en comptabilité et fiscalité



YUSIMIT VALLEE QUESADA
Conseillère en comptabilité et fiscalité



LINE BERNER
Conseillère en comptabilité et fiscalité



LYDIA FAVREAU
Conseillère en comptabilité et fiscalité